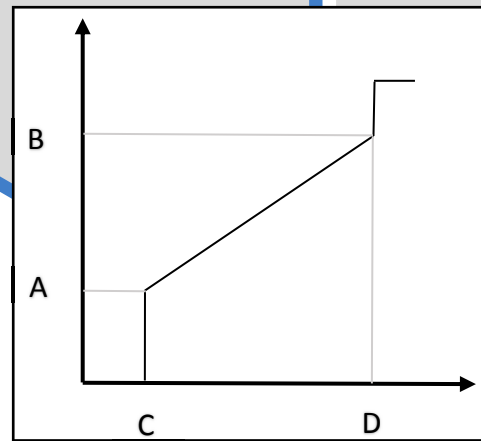
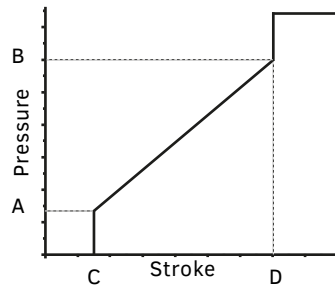


METERING CURVES

RANGE



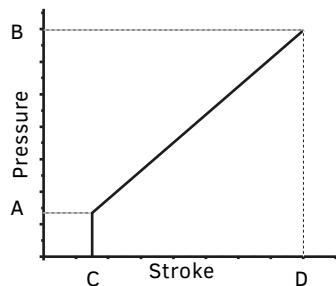
CHARACTERISTICS - WITH STEP



PRESSURE	(BAR)	STROKE	(mm)	ID NUMBER
A	B	C	D	
0	13	0,5	8,5	CR027
0,5	4	1,8	8,4	CR009
0,5	6,5	2	8,5	CR010
0,5	11,4	1,8	8,5	CR047
0,5	18,4	1	8,5	CR076
1	8	1	8,5	CR011
1	12	1	8,5	CR034
1,5	8,5	1	8,5	CR069
2	11,5	1	8,5	CR012
2	11,5	2	8,5	CR025
2	8	0,5	6,5	CR042
2	13	1	8,5	CR045
2	20,5	0,9	8,5	CR077
2	27,5	1	8,5	CR080
2	14,2	1	8,5	CR163
2	25	1	8,5	CR180
2,4	16,4	1	8,5	CR078
2,8	14,91	1	8,5	CR123
2,8	4,75	1	8,5	CR129
3	9	2	8,5	CR021
3	10	1	8,5	CR051
3	21,74	0,9	8,5	CR121
3	8	1	8,5	CR125
3,2	15,4	1	8,5	CR041
3,2	11,7	1,8	8,5	CR048
3,2	17,2	1	8,5	CR062
3,4	29,4	1	8,5	CR030
3,5	13	1	8,5	CR101
3,7	29,23	1	8,5	CR104
4	21,5	0,9	8,5	CR090
4,3	15,2	1	8,5	CR049
4,3	13,8	1	8,5	CR122
4,3	15,2	1	8	CR210
4,44	17	1,8	8,5	CR107
4,44	30,4	1	8,5	CR138
4,5	18	0,9	8,5	CR095
4,5	27	1	8,5	CR108
4,8	17,4	2	8,5	CR200
4,9	18,9	1	8,5	CR018
4,9	17,5	1	8	CR117
4,9	17,5	2	8,5	CR202
5	14,5	1	8,5	CR019
5	12	1	8,5	CR023
5	15,9	1	8,5	CR026
5	21	1,2	6,5	CR038
5	21,5	1,8	7,3	CR099
5	24,5	1,8	8,5	CR109
5	23	1	8,5	CR116
5	20	1	8,9	CR201

5,1	19,1	1,2	8,5	CR112
5,5	24,2	0,9	8,5	CR028
5,5	27	1	8,9	CR139
5,7	17,8	1	8,5	CR137
5,8	22	1,8	8,5	CR015
5,8	19	1,8	7,3	CR016
5,8	19	0,9	6,4	CR017
5,8	19	1,6	7,1	CR029
5,8	22,4	0,9	8,5	CR082
5,8	22	0,9	8,5	CR088
5,8	19,8	1	8,5	CR106
5,8	23,9	1	8,5	CR113
5,8	26	1	8,5	CR115
5,9	12,9	1	8,5	CR065
6	22,5	2	6,5	CR002
6	25	2	7,2	CR006
6	21,7	2	6,3	CR007
6	16,2	1,6	7,1	CR008
6	17,4	1	7,1	CR050
6	28,7	1	8,5	CR150
6,1	15,1	1	8,5	CR209
6,5	14	1	8,5	CR020
6,5	28	1	8,5	CR063
6,6	20,7	1	8,5	CR043
6,6	22,7	1,5	8,5	CR181
6,7	16,2	1	8,5	CR127
7	21	1,5	7,1	CR081
7	26,7	0,5	8,5	CR135
7,2	15,3	1	8,9	CR100
7,2	16,7	1	8,5	CR199
7,57	24,6	0,5	8,5	CR136
7,6	21,7	1	8,5	CR198
7,6	21,5	1	8,5	CR207
8	24,2	0,9	8,5	CR024
8	20,7	1,8	8,5	CR044
8	20	1	7	CR172
8	23	1	8,5	CR173
8,2	24,4	1,8	8,5	CR013
8,2	24,5	1	8,5	CR014
8,4	50	1	8,5	CR073
8,4	21,1	3,25	8,5	CR08
8,4	27,9	1,8	8,5	CR120
8,5	16,2	1	8,5	CR175
9	15,5	2	8,5	CR084
9,8	26	1,8	8,5	CR032
14	29	1	8,5	CR031

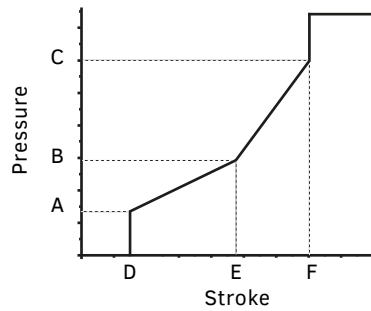
CHARACTERISTICS - WITHOUT STEP



PRESSURE	(BAR)	STROKE	(mm)	ID NUMBER
A	B	C	D	
0	64	2	9	CR022
0	115	2	9	CR033
0	38	0,9	9	CR061
0	85	2	7	CR128
0	130	1	9	CR143
0	27,3	1	9	CR205
0,5	12,2	1,8	9	CR087
0,7	30	1	9	CR071
1,0	15,5	1	9	CR178
1,4	11,5	1	9	CR072
1,4	12,2	1	9	CR155
1,5	9	1	9	CR086
1,5	39,5	0,9	9	CR093
2	8	2	9	CR004
2	15	0,9	9	CR060
2	52,5	1	9	CR092
2,7	42,5	1	8,1	CR206
2,8	5,9	1	9	CR157
3	23	0,9	9	CR058
3	14	1	9	CR162
3	10	0,8	9	CR165
3,2	18,1	1	9	CR053
3,2	20	1	9	CR096
3,2	16,2	1	9	CR153
3,5	25,7	1	9	CR171
3,7	31	1	9	CR168
3,8	23,7	0,9	9	CR074
4	10	2	9	CR005
4	8	1	9	CR054
4	16	1	9	CR057
4	6	1	9	CR170
4,3	10	1	9	CR158
4,4	21,6	0,9	9	CR126
4,7	27,6	0,8	9,5	CR132
4,9	19,8	1	9	CR204
5	10,5	1	9	CR066
5	18	2	9	CR079
5	33	1	9	CR085
5	20	1	9	CR089
5	19,87	0,9	9	CR094
5	45	1	9	CR169
5	12	1	9	CR196
5	26	1	9	CR203
5,5	26,7	1,1	9	CR067
5,5	25,5	0,9	9	CR075
5,5	50	2	9	CR145
5,6	21,4	1	9	CR208
5,7	18,7	0,9	9	CR055
5,8	23	1,6	9	CR035

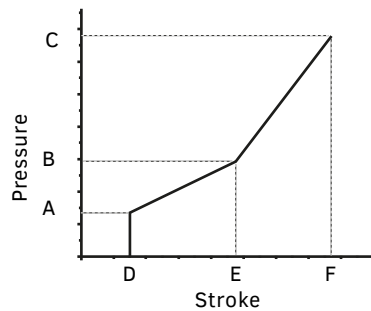
5,8	23	0,9	9	CR036
5,8	23	1,8	9	CR037
5,8	30	0,8	9,5	CR133
6	30	2	9	CR001
6	37	1	8,5	CR040
6	40	0,9	9	CR046
6	25,8	0,9	9	CR083
6	30	1	9	CR091
6	30	1	5,5	CR097
6	16	1	9	CR146
6	27	1	9,5	CR149
6,4	17,1	1	9	CR179
6,5	20,5	2	9	CR197
7	28,2	1,1	9	CR068
7	14,5	1	9	CR152
7	23	1	9	CR159
7	27	1	9	CR176
7,5	27,5	1	9	CR177
8	15	2	9	CR056
8,1	20,1	3,25	9	CR105
8,3	22,5	1	9	CR059
8,6	25,8	0,9	0	CR039
9,1	26,8	0,9	9	CR003
11,5	25,5	1	9	CR160

CHARACTERISTICS - WITH 2 TRENDS AND STEP



PRESSURE	(BAR)		STROKE	(mm)		ID NUMBER
A	B	C	D	E	F	
0,2	2,8	8,4	0,5	5,7	8,4	CR102
1	4,5	9	1	7,5	8,5	CR114
1	8,3	14	1,1	7	8,4	CR118
1,15	4	11	0,6	5,4	8,4	CR111
1,5	8	15	2	7	8,5	CR103
2	10	13,5	1	7,5	8,5	CR110
2	5	8	1	7	8,5	CR164
2	7	20	1	5	8,5	CR174
5	9,5	21,5	1,3	5	8,6	CR154
6	15	28	1	6	8,5	CR156
7,5	15	28	1,8	6	8,5	CR134
7,5	15	32	1	6	8,5	CR151
7,5	12	24,2	1	5,2	8,5	CR161
7,5	15	20,7	1,2	5,4	6,5	CR184
8,5	12,5	32	1	3	8,5	CR144

CHARACTERISTICS - WITH 2 TRENDS AND WITHOUT STEP



PRESSURE	(BAR)		STROKE	(mm)		ID NUMBER
A	B	C	D	E	F	
0	20	90	0,8	6	9,3	CR130
1,5	8	17,3	2	7	9	CR124
2	8	28	1	5	9	CR194
3,5	6,2	11,5	1	6,5	9	CR166
4	9,5	18	1	5,5	8,5	CR167
5	9,5	22,5	1,3	5	9	CR195
5,5	20	33	0,8	6,5	9	CR141
7	20	32,5	0,8	6,5	9	CR142
8	16,3	30	1,4	6	9	CR119

Supported by a worldwide network



CONTACT INFORMATION

EMEA

GERMANY	Hydreco Hydraulics GmbH, Straelen (NRW)	+49 283494303-41	info-de@hydreco.com
ITALY	Hydreco Hydraulics Italia Srl, Vignola (MO)	+39 059 7700411	sales-it@hydreco.com
NORWAY	Hydreco Hydraulics Norway AS, Nittedal	+47 22909410	post-no@hydreco.com
UK	Hydreco Hydraulics Ltd, Poole, Dorset	+44 (0) 1202 627500	info-uk@hydreco.com

AMERICAS

USA	Hydreco Inc, Rock Hill (SC)	+1 704 295 7575	sales-us@hydreco.com
LATIN AMERICA		+1 704 572 6266	sales-es@hydreco.com

APAC

AUSTRALIA	Hydreco Hydraulics Pty Ltd, Seven Hills (NSW)	+61 2 9838 6800	sales-au@hydreco.com
AUSTRALIA	Hydreco Hydraulics Pty Ltd, Smeaton Grange (NSW)	+61 2 4647 6577	au-smeatongrange@hydreco.com
AUSTRALIA	Hydreco Hydraulics Pty Ltd, Welshpool (WA)	+61 8 9377 2211	reception-wa@hydreco.com
INDIA	Hydreco Hydraulics India Private Ltd, Bangalore	+91 80 67656300	sales-in@hydreco.com